



**CONTACTO RÁPIDO**

**342-1010338**



*T-consigue*

**MAURICIO MUNGUÍA ANAYA**

**VENUSTIANO CARRANZA # 1  
SAYULA, JAL. MEXICO CP 49300**

**R.F.C. MUAM.690729.KX1**

**TEL. (52) 342-4220165**

*T-asesora*

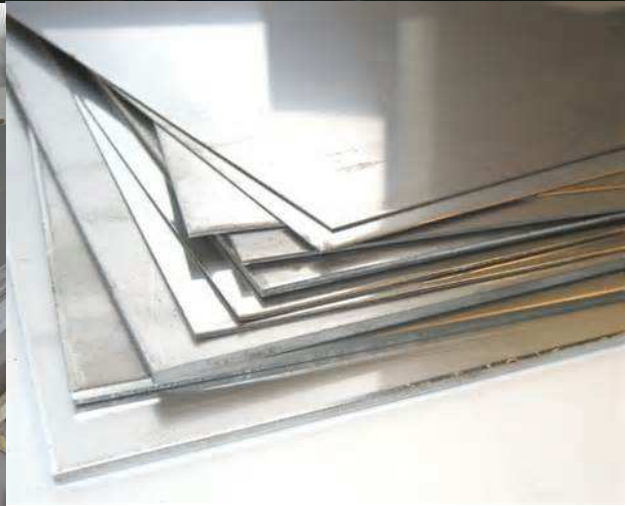
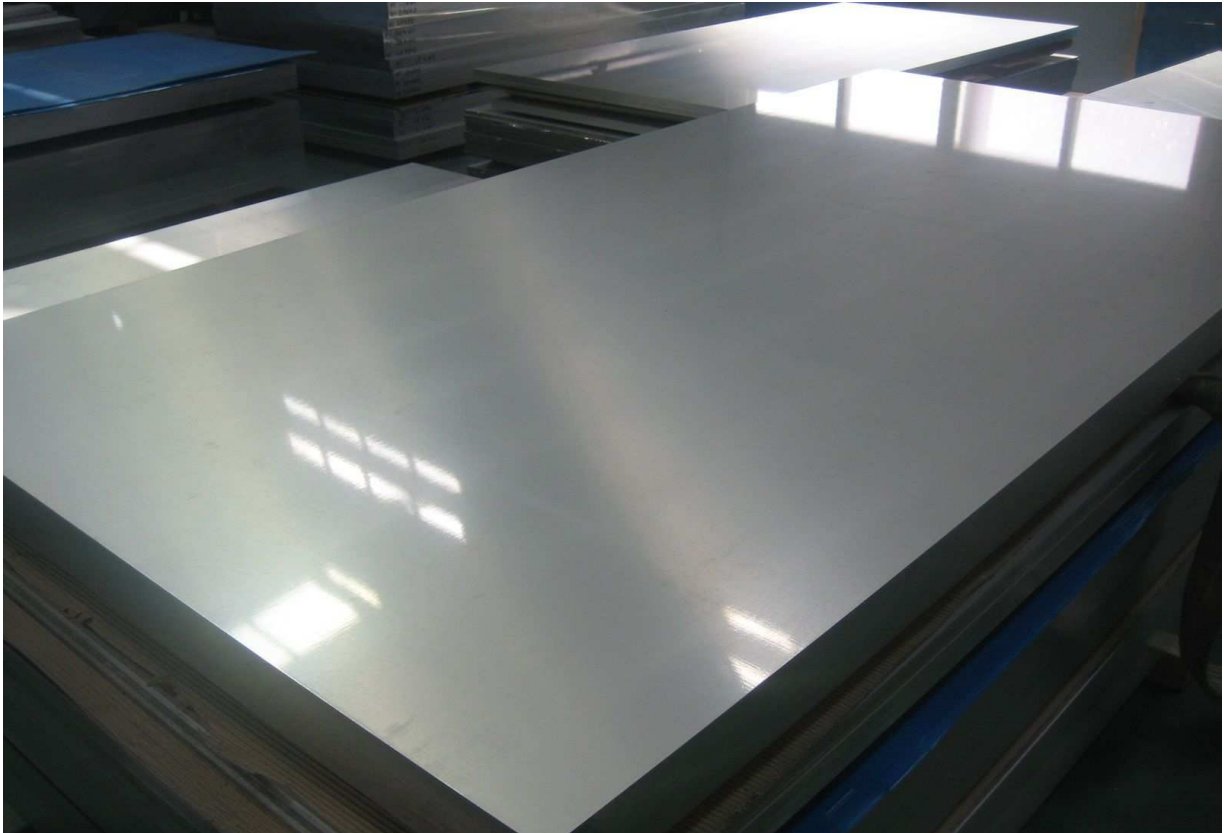
**FERRETERIA REFORMA**  
DESDE 1917

**[mmuam@prodigy.net.mx](mailto:mmuam@prodigy.net.mx)**

**[www.ferreteriareforma.com.mx](http://www.ferreteriareforma.com.mx)**

**[mmunguia@ferreteriareforma.com.mx](mailto:mmunguia@ferreteriareforma.com.mx)**

LAMINA DE ACERO INOXIDABLE TIPO 420, 304, 430, 201 VARIOS CALIBRES





CONTACTO RÁPIDO

342-1010338



**MAURICIO MUNGUÍA ANAYA**

VENUSTIANO CARRANZA # 1  
SAYULA, JAL. MEXICO CP 49300

R.F.C. MUAM.690729.RX1

TEL. (52) 342-4220165

**mmuam@prodigy.net.mx**

**FERRETERIA REFORMA**  
DESDE 1917

[www.ferreteriareforma.com.mx](http://www.ferreteriareforma.com.mx)

[mmunguia@ferreteriareforma.com.mx](mailto:mmunguia@ferreteriareforma.com.mx)



**CRIBA GRANO DE PLATA**



**CRIBA ORNAMENTAL**



**ELECTROMALLA**



**ELECTROMALLA FERRETERA**



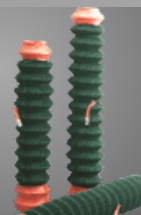
**MALLA PARA GALLOS**



**MULTIMALLA GALVANIZADA**



**MALLA CICLONICA GALVANIZADA**



**MALLA CICLÓNICA PLASTIFICADA**



**RED GRADUADA**



**PAJARERA, POLLERA Y GALLINERA**



**RED MOSQUITERA ZANCUDO**



**REJA DE ACERO**

**COTIZACIONES**

**SIN**

**COMPROMISO**

**MEJORAMOS**

**CUALQUIER**

**PRESUPUESTO**



**CONTACTO RÁPIDO**  
342-1010338



**MAURICIO MUNGUÍA ANAYA**

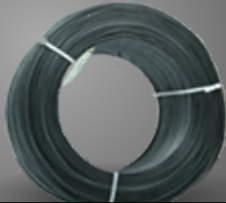
VENUSTIANO CARRANZA # 1  
SAYULA, JAL. MEXICO CP 49300  
R.F.C. MUAM.690729.RX1  
TEL. (52) 342-4220165

**mmuam@prodigy.net.mx**

**FERRETERIA REFORMA**  
DESDE 1917

[www.ferreteriareforma.com.mx](http://www.ferreteriareforma.com.mx)

[mmunguia@ferreteriareforma.com.mx](mailto:mmunguia@ferreteriareforma.com.mx)



**ALAMBRE BOBINA 6500**



**ALAMBRE DE PUAS 34 K**



**PUAS ALTA RESISTENCIA**



**ALAMBRE RECOCIDO**



**ALAMBRE SEMIFLECHA**



**ALAMBRES GALVANIZADOS**

**COTIZACIONES  
SIN  
COMPROMISO**

**MEJORAMOS**

**CUALQUIER**

**PRESUPUESTO**



**CLAVO ALFILERILLO**



**CLAVO ESTANDAR**



**CLAVO PARA CONCRETO**



**CLAVO PARAGUAS**



**CLAVO ROSCADO**



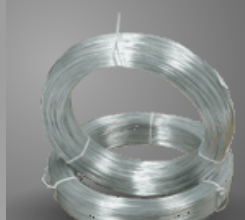
**CLAVO TABLAROCA**



**GRAPA PARA CERCA**



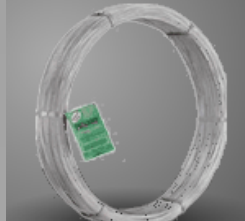
**CLAVO TACHUELON**



**ALAMBRES GALVANIZADOS  
SUAVES**



**CLAVO TOMATERO**



**CERCO ELECTRICO**



**CLAVO EN BOLSA**





**CONTACTO RÁPIDO**

**342-1010338**



**MAURICIO MUNGUA ANAYA**

**VENUSTIANO CARRANZA # 1  
SAYULA, JAL. MEXICO CP 49300  
R.F.C. MUAM.690729.KX1  
TEL. (52) 342-4220165**

**FERRETERIA REFORMA  
DESDE 1917**

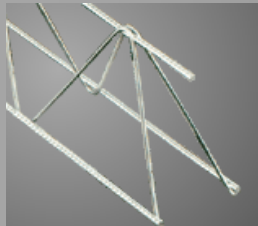
**mmuam@prodigy.net.mx**

**www.ferreteriareforma.com.mx**

**mmunguia@ferreteriareforma.com.mx**



**ALAMBRÓN**



**ARMADURA**



**CADENA DOBLE ESLABON**



**CADENA PESQUERA**



**CADENA PULIDA  
Y GALVANIZADA**



**CASTILLO  
ELECTROSOLDADO**

**COTIZACIONES**

**SIN**

**COMPROMISO**

**MEJORAMOS**

**CUALQUIER**

**PRESUPUESTO**



**ESQUINERO GALVANIZADO**



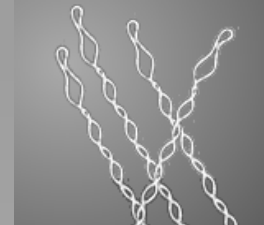
**ESTRIBOS**



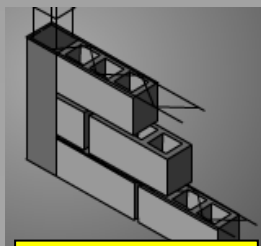
**PLAFÓN**



**POSTE DE ACERO**



**SEPARADORES**



**ESCALERILLA**



**VARILLA CORRUGADA  
DA-6000**



**VARILLA CORRUGADA DA-  
42**



CONTACTO RÁPIDO

342-1010338



MAURICIO MUNGUÍA ANAYA

VENUSTIANO CARRANZA # 1  
SAYULA, JAL. MEXICO CP 49300  
R.F.C. MUAM.690729.RX1  
TEL. (52) 342-4220165

mmuam@prodigy.net.mx

www.ferreteriareforma.com.mx

mmunguia@ferreteriareforma.com.mx

ACEROS:



VIGAS Y CANALES

Viga Ips  
Viga Ipr  
Canal Cps  
Canal Cpr

PERFIL COMERCIAL

Angulo Comercial  
Angulo Estructural  
Cuadrado  
Cuadrado Torcido  
Redondo  
Redondo Estrado  
Redondo Pulido  
Solera  
Solera Perforada  
Iee  
Zeta

LAM. GALVANIZADA Y/O PINTADA

Lamina Rectangular  
Lamina Lisa  
Lamina Estructural  
Lamina Pintada  
Molduras  
Canalones  
Caballetes  
Galvadeck  
Losaacero  
Decklosa  
Lamina en Rollo

TUBOS

Ced-30  
Ced-40 Mec.  
Ced-80  
Tubo Cerca  
Tubo Moñe  
Tubo Industrial  
Tubo para Cerca y Accs.  
Ced-40 Construccion  
Tubo 6", 8", 10" y 12"

LAMINA Y PLACA

Placa  
Lamina Rolada en Caliente  
Lamina Rolada en Frio  
Lamina Antiderrapante  
Perfil Carrocero  
Canal Trailero

POLIN

Polin Cal. Com. Pintado  
Polin Galvanizado  
Polin Alta Resistencia  
Polin Cal. Com. Negro

ALUMINIO:



ALUMINIO

Puertas de Aluminio  
Ventanas de Aluminio  
Hijos de 1.1/2"  
Hijos de 2"  
Hijos de 3"  
Corrediza de 1.1/2"  
Corrediza de 2"  
Corrediza de 3"  
Puerta Abatible de 1.1/2"  
Puerta Abatible de 1.3/4"  
Mosquiteros

Complemento de Celosia  
Vitrina  
Pasamanos y Zoclos  
Cuadrícula  
Soleras  
Angulos  
Tubos  
Rectangulos  
Pecho de Paloma  
Bueias (Recubrimientos)  
Lamina

HERRAJES ALUMINERO

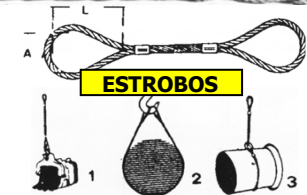
Jaladeras  
Viniles  
Remaches  
Escuadras  
Carretillas  
Tornillos  
Sella Polvos  
Silicon  
Bisagras  
Teja Mosquitero

CABLE DE ACERO Y ACCESORIOS:

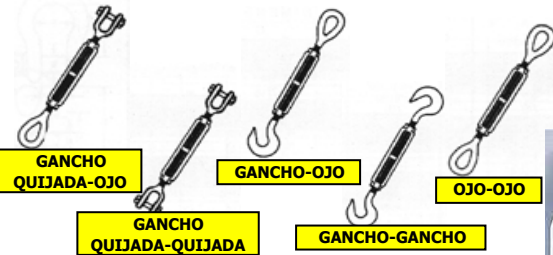


CABLES

- Cable de Acero 6 x 19
- Cable de Acero 6 x 37
- Cable de Acero 19 x / No Rotatorio
- Cable de Acero 6 x 24
- Cable de Acero 6 x /
- Cable de Acero 6 x 21 para Perforacion de Pozos
- Toron de Acero 1 x / Usos: Retenidas
- Cable de Acero
- Cable de Acero Galvanizado
- Cable de Acero Inoxidable
- Cable de Acero Combinado para Rinca
- Cable de Acero Recubierto en Vinyl



ESTROBOS



GANCHO QUIJADA-OJO

GANCHO-OJO

OJO-OJO

GANCHO QUIJADA-QUIJADA

GANCHO-GANCHO

ESLINGAS DE NYLON



ESLINGAS DE CADENA SIMPLES



ESLINGAS DE CADENA TRIPLES



ESLINGAS SIMPLES TIPO LAZADA



ESLINGAS DE CADENA DOBLES



ESLINGAS DE CADENA CUADRIPLS



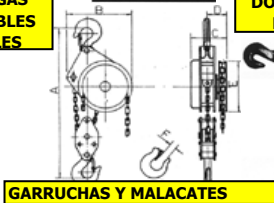
ESLINGAS AJUSTABLES SIMPLES



ESLINGAS SIMPLES Y DOBLES TIPO LAZADA



ESLINGAS DOBLES TIPO LAZADA



GARRUCHAS Y MALACATES



TENSOR DE CADENA O LLAVE GATA



**CONTACTO RÁPIDO**  
342-1010338



**MAURICIO MUNGUIA ANAYA**

VENUSTIANO CARRANZA # 1  
SAYULA, JAL. MEXICO CP 49300  
R.F.C. MUAM.690729.RX1  
TEL. (52) 342-4220165



**FERRETERIA REFORMA**  
DESDE 1917

**mmuam@prodigy.net.mx**

[www.ferreteriareforma.com.mx](http://www.ferreteriareforma.com.mx)

[mmunguia@ferreteriareforma.com.mx](mailto:mmunguia@ferreteriareforma.com.mx)

**FLEJE DE ACERO Y ACCESORIOS:**



- Plástico negro, virgen y colores
- Acero al carbón templado
- Acero recocido
- Acero inoxidable



**PRODUCTOS AGRÍCOLAS ANCLAS AL PISO**



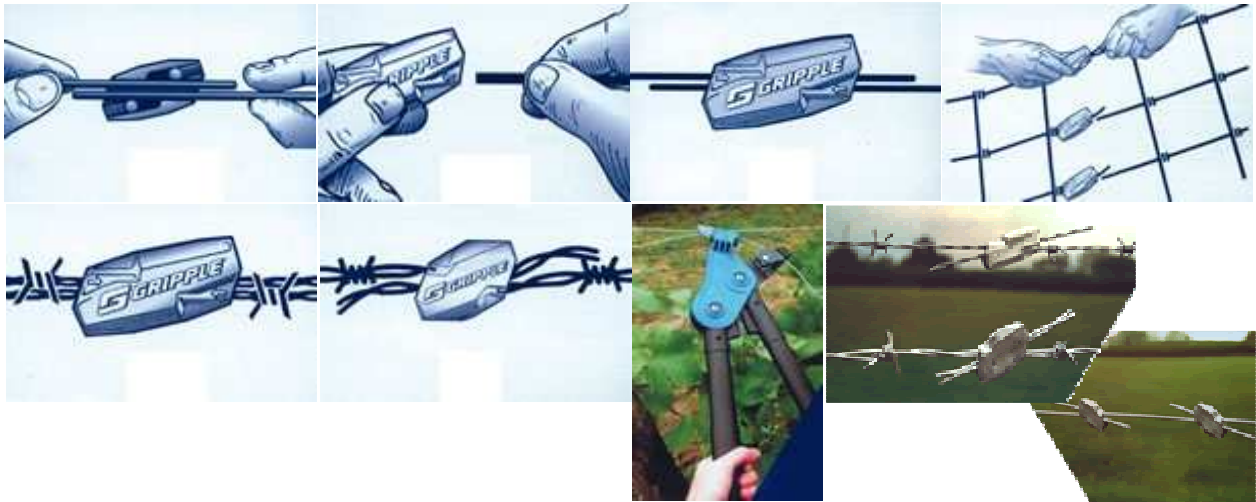
El sistema de anclas de piso ofrece la más efectiva, ligera y económica solución para cualquier tipo de sujeción, grande o pequeño. Ahorre tiempo y esfuerzo, las anclas de piso se fijan en la tierra sin necesidad de excavar o vaciar concreto. Al jalar el cable el ancla se asegura y mientras más jale mas se compactará el suelo incrementando su resistencia y previniendo movimientos



**GRIPPLE**



Olvídense de atar nudos y retorcer alambres, confíe en el ensamble a presión del tensor GRIPPLE para crear una unión instantánea en conjunción con la tenaza. Cualquiera que sea el tipo de instalación, con los accesorios GRIPPLE lo hará mas rápidamente, ya sea instalación, reparación o mantenimiento de cercas como: Cercas para ganado, alambre de púas, cabeceros, cercas eléctricas, cercas delimitadoras, invernaderos, viñedos, etc







**CONTACTO RÁPIDO**

**342-1010338**



**MAURICIO MUNGUÍA ANAYA**

*T-consigue*

**VENUSTIANO CARRANZA # 1  
SAYULA, JAL. MEXICO CP 49300  
R.F.C. MUAM.690729.KX1  
TEL. (52) 342-4220165**

*Facebook*

**FERRETERIA REFORMA  
DESDE 1917**

**mmuam@prodigy.net.mx**

**www.ferreteriareforma.com.mx**

**mmunguia@ferreteriareforma.com.mx**

### PRODUCTOS AGRÍCOLAS

#### CASQUILLOS DE ALUMINIO



Fabricados especialmente para la unión de alambres y cables de acero, ya sea en línea recta o en forma de bucle.

De fácil instalación y aseguramiento, los casquillos de aluminio le ahorrarán tiempo y dinero, ya que evitan el desperdicio de materiales por su sencilla y rápida instalación

#### PERFIL SUJETADOR

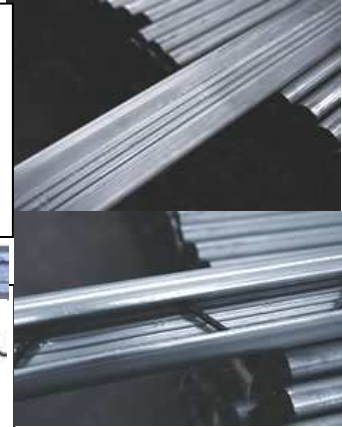


##### Características y Usos:

Útil y práctico, para sujetar los plásticos a la estructura de los invernaderos, este riel es fabricado en lámina galvanizada calibre 22 está reforzada a todo lo largo del perfil.

Tiene además puntos marcados que previenen el deslizamiento de la pija al momento de perforar. Los dobleces del respaldo son redondeados y no tiene filos internos que dañen los plásticos.

Presentación: Tramos de 6.00 mts.



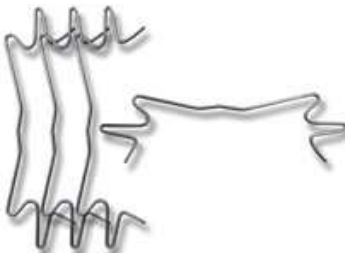
#### ALAMBRE ZIGZAG

Este es el complemento ideal del perfil sujetador; fija y mantiene los plásticos en su lugar con facilidad, esta fabricado en acero galvanizado especial para resortes; sus extremos planos y dobleces redondeados evitan el rasgado del plástico. • Calibre 12 ( 0.092" ) • Rollos de 10 kg. • Rendimiento 22.5 mt/kg



### ACCESORIOS PARA INVERNADERO

#### GANCHO TOMATERO



**Gancho especial para tuturar algunas hortalizas, tales como tomate ( jitomate ), pimiento morrón o pepinos.**

**Se fabrica en alambre galvanizado calibre 11, con refuerzo en el lomo y caída para rafia.**

**Se surte con rafia y protección U.V.**



#### GANCHO TENSOR DE SOMBRA





CONTACTO RÁPIDO

342-1010338



FERRETERIA REFORMA  
DESDE 1917

**MAURICIO MUNGUIA ANAYA**

VENUSTIANO CARRANZA # 1  
SAYULA, JAL. MEXICO CP 49300  
R.F.C. MUAM.690729.RX1  
TEL. (52) 342-4220165

[mmuam@prodigy.net.mx](mailto:mmuam@prodigy.net.mx)

[www.ferreteriareforma.com.mx](http://www.ferreteriareforma.com.mx)

[mmunguia@ferreteriareforma.com.mx](mailto:mmunguia@ferreteriareforma.com.mx)

### ACCESORIOS PARA INVERNADERO GANCHO TOMATERO

### GANCHO PLÁSTICO

Accesorios y complementos plásticos para la producción de hortalizas en invernaderos



### POSTES DE GOLPE REBEL



Para proteger y delimitar terrenos, ranchos, gallineros, carreteras, cultivos, invernaderos, pastizales para ganado, etc.

#### VENTAJAS:

- ACERO TIPO RIEL 100% GARANTIZADO
- 6 Y 7 PIES DE LARGO 0.95 LBS. POR PIE
- PINTURA ANTIRROSIVA
- ANCLA ANTICORROSIVA PARA UNA MEJOR FIJACIÓN
- ALTOS ESTÁNDARES DE CALIDAD
- NO REQUIERE PERFORAR
- ALTA DURACIÓN Y RESISTENCIA
- ECONÓMICO

Martillo con doble asa. Permite fijar los postes con facilidad, los toques seriados permiten la fijación con broches de alambre a la altura que usted determine



### REJAS PARA RANCHOS

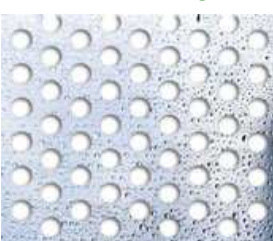


#### VENTAJAS:

- Reja con claros graduados
- Galvanizada por inmersión en caliente
- Cadena y candado especiales
- Bisagras de 180° de giro
- Soportes verticales.
- Fabricadas en tubo de 2" C. 16
- Altura 1150 mm
- Largos de 8', 10' y 12'.

Reja de tubo galvanizado por inmersión en caliente, libre de corrosión y alta resistencia a los embates del ganado. Claros graduados; Los claros de los tubos inferiores son mas pequeños previniendo la entrada de animales que puedan dañar el ganado. Mecanismo cierra fácil mediante cadena y candado de diseño especial. Soportes verticales de alta resistencia y fácil instalación

### LÁMINA PERFORADA PARA MOLINERÍA



El surtido y la calidad de nuestras láminas es el mejor y mas grande de México. Fabricamos sobre pedido en rollo o en hojas, en las mas variadas formas, disposición de la perforación y tamaños de hojas, así como también en los mas diversos materiales como: acero al carbón, acero inoxidable, latón, aluminio, etc.





CONTACTO RÁPIDO

342-1010338



**MAURICIO MUNGUÍA ANAYA**

T-consigne

VENUSTIANO CARRANZA # 1  
SAYULA, JAL. MEXICO CP 49300

R.F.C. MUAM.690729.RX1

TEL. (52) 342-4220165

Facebook

FERRETERIA REFORMA  
DESDE 1917

**mmuam@prodigy.net.mx**

**www.ferreteriareforma.com.mx**

**mmunguia@ferreteriareforma.com.mx**

### MAQUILAS PARA CORTES ESPECIALES.

### CENTRO DE CORTE LÁSER DE ALTA VELOCIDAD

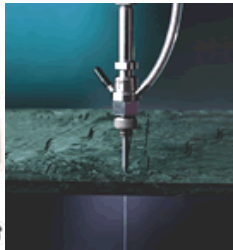


Centro de corte de cama plana, alta velocidad de corte y precisión inigualable. Cortes limpios libres de óxido sobre aceros inoxidables y aleaciones de aluminio. El poder del láser es regulado de forma que las esquinas y los contornos pequeños pueden ser maquinados con óptima calidad.

Máxima precisión a la máxima velocidad.

La mejor y más efectiva combinación de eficiencia, flexibilidad y aprovechamiento del material. Alta velocidad sin sacrificar precisión. Área de trabajo: 5' x 10'. Espesores máximos: Aceros al carbón: 1"; Aceros inoxidables: 3/4"; Aluminio: 1/2"

### CORTE CON CHORRO DE AGUA



**CORTAMOS CUALQUIER DIBUJO REALIZADO EN COMPUTADORA:** Esta tecnología de corte en frío es un proceso limpio que no calienta, no endurece ni distorsiona los materiales. Corta con significativas ventajas sobre otros métodos como: routers, plasma o descarga eléctrica. Dependiendo de los materiales, el espesor y la dificultad del corte, el ahorro comparado con métodos tradicionales es sustancial, en tiempo y costo.

**CORTAMOS CUALQUIER FORMA:** En diseños simples o complejos, como insertos en mármol, granito, mosaico, vidrio, para cualquier producción en serie o piezas individuales. El corte con agua permite cortes complejos y formas difíciles como esquinas internas en formas artísticas o arquitectónicas con un alto nivel de precisión.

**CUALQUIER TIPO DE MATERIAL:** • Acero inoxidable • Acero al carbón • Aceros aleados • Cristal blindado • Concreto • Plásticos • Aluminio • Mosaico • Madera • Mármol • Granito • Nylon • Piedra • Cristal • Hules • etc.

**CARACTERÍSTICAS:** Dimensiones de corte: 6' x 10'; Espesor máximo: 8"; Espesor mínimo: 0.010"; Precisión: +/- .003" conicidad: +/- 0.012"

### CORTE CON PUNZONADORA



**ALTA PRECISIÓN A ALTA VELOCIDAD:** La mejor y más efectiva combinación de eficiencia, flexibilidad y aprovechamiento de los materiales. Alta velocidad sin sacrificar precisión.

Con la rotación de 360° a 180 rpm. con cualquier herramienta durante la secuencia de producción, prácticamente no existe límite de posición, las herramientas pueden ser ajustadas virtualmente en cualquier grado o ángulo para conseguir la geometría propia de las partes.

**PERFORACIONES EN:** Hasta 1/4" de espesor en: • Acero inoxidable • Acero al carbón • Aluminio. Dimensiones: 4' x 10'



CONTACTO RÁPIDO

342-1010338



**MAURICIO MUNGUA ANAYA**

T-consigue

VENUSTIANO CARRANZA # 1  
SAYULA, JAL. MEXICO CP 49300  
R.F.C. MUAM.690729.KX1  
TEL. (52) 342-4220165

Facebook

FERRETERIA REFORMA  
DESDE 1917

**mmuam@prodigy.net.mx**

**www.ferreteriareforma.com.mx**

**mmunguia@ferreteriareforma.com.mx**

## MAQUILAS PARA CORTES ESPECIALES. CORTE CON SIERRAS CINTA



### SIERRA CINTA VERTICAL:

Corte de placa sencilla o en bloque hasta 8" de espesor y en dimensiones de: 6' x 12'

### SIERRAS CINTA HORIZONTAL:

Para cortes en materiales: cuadrados, redondos, tubulares, rectangulares hasta de 30", alta producción y precisión en cortes repetidos.

Alto rendimiento y eficiencia en trabajos críticos.

### CONSÚLTENOS:

Tenemos la solución adecuada para cada requerimiento de corte.

Nuestro departamento técnico podrá asesorarlo en todas y cada una de sus necesidades.

## EQUIPOS DE CORTE.

### Características:

Alta tecnología de fabricación, desarrolladas especialmente para asegurar la mejor calidad de cortes continuos, así como de cortes complejos.

Operación totalmente segura

Bajo nivel de ruido

Repetición automática de cortes hasta 999 en una sola programación

Libre de vibraciones de corte

Los equipos Amada son fabricados con los más estrictos controles de calidad y la más alta tecnología, cuentan con sistema directo de engranes, los cuales al aplicar su fuerza directamente sobre la cinta propicia una alta productividad al costo más bajo.

Contamos con existencia constante de estos equipos para entrega inmediata, de los cuales ofrecemos asesoría técnica constante y capacitación para el manejo eficiente de los equipos.

HA 250 W



HFA 400W



VM 3800



## SIERRAS CINTA Y CINTAS

Las Sierra Cinta Amada son las más finas y durables en su género, han sido diseñadas y fabricadas con la más alta tecnología, logrando con ello la más alta productividad y una precisión inigualable en los cortes.

Fabricamos a la medida una amplia variedad de Sierras Cinta, diferentes tipos y tamaños de dientes, así como aleaciones para cada tipo de material de acuerdo a sus necesidades de corte.





**CONTACTO RÁPIDO**  
342-1010338



**MAURICIO MUNGUA ANAYA**

VENUSTIANO CARRANZA # 1  
SAYULA, JAL. MEXICO CP 49300  
R.F.C. MUAM.690729.RX1  
TEL. (52) 342-4220165

**mmuam@prodigy.net.mx**

**FERRETERIA REFORMA**  
DESDE 1917

**www.ferreteriareforma.com.mx**

**mmunguia@ferreteriareforma.com.mx**

**ACCESORIOS MARINOS. Artículos para pesca**



Gancho de pesca. 2.5 cm x 43.0 cm. Empuñadura de aluminio 6.3 mm. x 7.6 cm o 6.3 cm. Gancho S:S:  
Fishing gaffs 1" x 17" Aluminium pole 1/4" x 3" or 2 1/2" S:S: Hook



Gancho de pesca. 2.5 cm x 61.0 cm. Empuñadura de aluminio 8 mm. x 6.3 cm. Gancho S:S:  
Fishing gaffs 1" x 24" Aluminium pole 5/16" x 2 1/2" S:S: Hook



Gancho de pesca. 2.5 cm x 91 cm. Empuñadura de aluminio 8 mm. x 9 cm. Gancho S:S:  
Fishing gaffs 1" x 36" Aluminium pole 5/16" x 3 1/2" S:S: Hook



Gancho 2.5 cm x 140 cm.  
Empuñadura de aluminio 9.5 mm. x 11.5 cm. Gancho S:S:  
Fishing fly gaffs 1" x 55" Aluminium pole 3/8" x 4 1/2" S:S: Hook

Gancho 2.5 cm x 165 cm. Empuñadura de aluminio 9.5 mm. x 11.5 cm. Gancho S:S:



Gancho volador 3.18 cm x 180 cm. Empuñadura de aluminio 15.8 mm. x 17.8, 20.3 o 22.8 cm.  
Gancho S:S: Fishing fly gaffs 1 1/4" x 71" Aluminium pole 5/8" x 7", 8" or 9" S:S: Hook



Gancho pasa cables Empuñadura de aluminio 9.5 mm. x 8.2 cm.  
Gancho S:S:  
Shore power cable holder. Aluminium pole 3/8" x 3 1/4" S:S:

Arpon de aluminio de 2.5 cm x 138 cm. 1" x 55" Aluminium tube harpoon 3/8" x 16



Deslizador de Faldón de Acero Inoxidable Outrigger slider weight stainless steel



Macana de Nylon Nylon Bat



Corrosión X marino en aerosol 177 ml. 6 oz aerosol Corrosion X marine.  
Corrosión X marino en aerosol 473 ml. 16 oz aerosol Corrosion X marine.



Corrosión X marino en aerosol 354 ml. para trabajo pesado 12 oz aerosol  
Corrosion X marine heavy duty



Removedor de oxido "Oxifin" 1 l. .264 gallons of Oxifin remover rust totally  
Removedor de oxido "Oxifin" 5 l. 1.321 gallons of Oxifin remover rust totally.  
Removedor de oxido "Oxifin" 20 l. 5.284 gallons of

Lubricante Reel X con aplicador.  
1 oz. Reel X plastic applicator bottle

